

# Dell™ Inspiron™ 1010 Servicehåndbok

[Før du begynner](#)

[Batteri](#)

[Tastatur](#)

[Håndstøtte](#)

[Hårddisk](#)

[Kommunikasjonskort](#)

[Håndstøtteholder](#)

[Batteristatuslyskortet](#)

[Høytalere](#)

[Internt kort med trådløs Bluetooth®-teknologi](#)

[Strømknappkort](#)

[Klokkebatteri](#)

[2-I-1 minne- og prosessorkort](#)

[3-I-1 mediekortleser \(tilleggskort 1\)](#)

[TV-mottakerkort \(ekstrautstyr\)](#)

[USB- og SIM-kort \(tilleggskort 2\)](#)

[Strømadapterkontakt](#)


[Skjerm](#)

[Hovedkort](#)

[Oppdatere BIOS](#)

---

## Merknader, forholdsregler og advarsler

 **MERK:** En MERK inneholder viktig informasjon som gjør at du kan bruke datamaskinen mer effektivt.

 **FORHOLDSREGEL:** En FORHOLDSREGEL angir enten potensiell fare for maskinvaren eller tap av data og forteller hvordan du kan unngå problemet.

 **ADVARSEL:** En ADVARSEL angir en potensiell skade på gjenstander, personskade eller død.

---

Informasjonen i dette dokumentet kan endres uten varsel.  
© 2009 Dell Inc. Med enerett.

Reproduksjon av dette materialet i enhver form er strengt forbudt uten skriftlig tillatelse fra Dell Inc.

Varemerker som brukes i denne teksten: *Dell*, *DELL*-logoen og *Inspiron* er varemerker for Dell Inc.; *Bluetooth* er et registrert varemerke som eies av Bluetooth SIG, Inc. og brukes av Dell på lisens; *Microsoft*, *Windows*, *Windows Vista* og *Windows Vista*-startknapplogoen er enten varemerker eller registrerte varemerker for Microsoft Corporation i USA og/eller andre land.

Andre varemerker og varenavn kan være brukt i dette dokumentet som en henvisning til institusjonene som innehar rettighetene til merkene og navnene, eller til produktene. Dell Inc. fraskriver seg enhver eierinteresse for varemerker og varenavn som ikke er deres egne.

Modell PP19S

Februar 2009 Rev. A00

[Tilbake til innholdssiden](#)

## Strømadapterkontakt

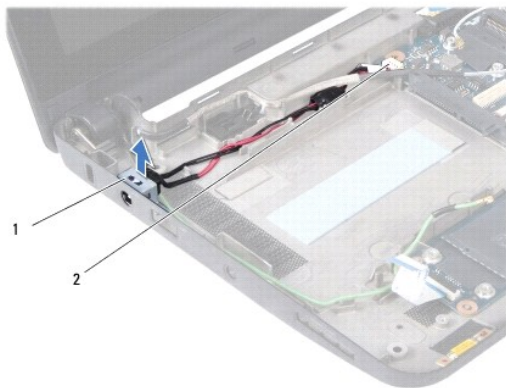
Dell™ Inspiron™ 1010 Servicehåndbok

- [Demontere strømadapterkontakten](#)
- [Montere strømadapterkontakten](#)

- ⚠ ADVARSEL:** Før du arbeider inne i datamaskinen, må du lese sikkerhetsinformasjonen som fulgte med datamaskinen. For mer informasjon om beste praksis, se hjemmesiden for oppfyllelse av vedtekter på [www.dell.com/regulatory\\_compliance](http://www.dell.com/regulatory_compliance).
- ⚠ FORHOLDSREGL:** For å unngå elektrostatisk utlading, kan du bruke en jordingsstropp rundt håndleddet eller berøre en umalt metallflate med jevne mellomrom.
- ⚠ FORHOLDSREGL:** Bare sertifisert servicepersonell må utføre reparasjoner på datamaskinen. Skade forårsaket av servicearbeid som ikke er godkjent av Dell™, dekkes ikke av garantien.
- ⚠ FORHOLDSREGL:** For å unngå skader på hovedkortet, bør du ta ut hovedbatteriet (se [Ta ut batteriet](#)) før du arbeider inne i datamaskinen.

### Demontere strømadapterkontakten

1. Følg anvisningene i [Før du begynner](#).
2. Ta ut batteriet (se [Ta ut batteriet](#)).
3. Demonter tastaturet (se [Demontere tastaturet](#)).
4. Demonter håndstøtten (se [Demontere håndstøtten](#)).
5. Ta ut harddisken (se [Ta ut harddisken](#)).
6. Demonter håndstøtteholderen (se [Demontere håndstøtteholderen](#)).
7. Demonter USB- og SIM-kortet (se [Demontere USB- og SIM-kortet](#)).
8. Koble strømadapterkabelen fra kontakten på hovedkortet.
9. Ta ut holderen til strømadapterkontakten.
10. Skyv kabelkontakten til strømadapteren ut av datamaskinbasen.



1	holder til strømadapterkontakt	2	hovedkortkontakt
---	--------------------------------	---	------------------

### Montere strømadapterkontakten

1. Sett strømadapterkabelkontakten på hovedkortet.

2. Sett inn holderen til strømadapterkontakten.
3. Koble strømadapterkabelen til kontakten på hovedkortet.
4. Monter USB- og SIM-kortet (se [Montere USB- og SIM-kortet](#)).
5. Monter håndstøtteholderen (se [Montere håndstøtteholderen](#)).
6. Sett inn igjen harddisken (se [Montere harddisken](#)).
7. Monter håndstøtten (se [Montere håndstøtten](#)).
8. Monter tastaturet (se [Montere tastaturet](#)).
9. Sett inn batteriet (se [Sette inn batteriet](#)).

---

[Tilbake til innholdssiden](#)

[Tilbake til innholdssiden](#)

## Batteristatuslyskortet

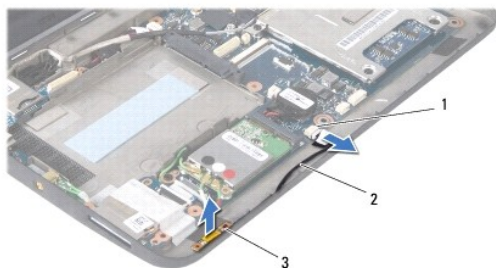
Dell™ Inspiron™ 1010 Servicehåndbok

- [Demontere batteristatuslyskortet](#)
- [Montere batteristatuslyskortet](#)

- ⚠ ADVARSEL:** Før du arbeider inne i datamaskinen, må du lese sikkerhetsinformasjonen som fulgte med datamaskinen. For mer informasjon om beste praksis, se hjemmesiden for oppfyllelse av vedtekter på [www.dell.com/regulatory\\_compliance](http://www.dell.com/regulatory_compliance).
- ⚠ FORHOLDSREGL:** For å unngå elektrostatisk utlading, kan du bruke en jordingsstropp rundt håndleddet eller berøre en umalt metallflate med jevne mellomrom.
- ⚠ FORHOLDSREGL:** Bare sertifisert servicepersonell må utføre reparasjoner på datamaskinen. Skade forårsaket av servicearbeid som ikke er godkjent av Dell™, dekkes ikke av garantien.
- ⚠ FORHOLDSREGL:** For å unngå skader på hovedkortet, bør du ta ut hovedbatteriet (se [Ta ut batteriet](#)) før du arbeider inne i datamaskinen.

### Demontere batteristatuslyskortet

1. Følg anvisningene i [Før du begynner](#).
2. Ta ut batteriet (se [Ta ut batteriet](#)).
3. Demonter tastaturet (se [Demontere tastaturet](#)).
4. Demonter håndstøtten (se [Demontere håndstøtten](#)).
5. Ta ut harddisken (se [Ta ut harddisken](#)).
6. Demonter håndstøtteholderen (se [Demontere håndstøtteholderen](#)).
7. Koble kabelen til batteristatuslyskortet fra kontakten på hovedkortet.
8. Løft batteristatuslyskortet av datamaskinbasen.



1	kontakt til kabelen for batteristatuslyskort	2	kabel for batteristatuslyskort
3	batteristatuslyskort		

### Montere batteristatuslyskortet

1. Sett batteristatuslyskortet på datamaskinbasen.
2. Koble kabelen til batteristatuslyskortet til kontakten på hovedkortet.
3. Monter håndstøtteholderen (se [Montere håndstøtteholderen](#)).
4. Sett inn igjen harddisken (se [Montere harddisken](#)).
5. Monter håndstøtten (se [Montere håndstøtten](#)).

6. Monter tastaturet (se [Montere tastaturet](#)).

7. Sett inn batteriet (se [Sette inn batteriet](#)).

---

[Tilbake til innholdssiden](#)

[Tilbake til innholdssiden](#)

## Før du begynner

Dell™ Inspiron™ 1010 Servicehåndbok

- [Anbefalte verktøy](#)
- [Slå av datamaskinen](#)
- [Før du arbeider inne i datamaskinen](#)

Dette avsnittet inneholder fremgangsmåter for hvordan du tar ut og installerer komponentene i datamaskinen. Om ikke annet er angitt, forutsetter hver fremgangsmåte følgende:

- 1 Du har utført trinnene i [Slå av datamaskinen](#) og [Før du arbeider inne i datamaskinen](#).
- 1 Du har lest sikkerhetsanvisningene som fulgte med datamaskinen.
- 1 En komponent kan skiftes ut eller—hvis enheten kjøpes separat—settes inn ved å utføre trinnene for demontering av komponenten i motsatt rekkefølge.

---

## Anbefalte verktøy

Fremgangsmåtene i dette dokumentet kan kreve følgende verktøy:

- 1 En liten, vanlig skrutrekker
- 1 En stjerneskrutrekker
- 1 Plastspiss
- 1 BIOS-oppgraderings-CD eller det kjørbare BIOS-oppdateringsprogrammet på Dells webområde for kundestøtte på [support.dell.com](http://support.dell.com)

---

## Slå av datamaskinen

**FORHOLDSREGEL:** For å unngå å miste data må du lagre og lukke alle åpne filer og avslutte alle åpne programmer før du slår av datamaskinen.

- 1 Lagre og lukk alle åpne filer og avslutt alle åpne programmer.
- 2 Slå av operativsystemet:

*Microsoft® Windows® Vista:*

Klikk **Start** , klikk pilen , og klikk deretter **Slå av**.

*Ubuntu® Dell Desktop:*

Klikk  → **Avslutt**  → **Slå av**.

*Ubuntu Classic Desktop:*

Klikk  → **Slå av**.

- 3 Forsikre deg om at datamaskinen og alt tilkoblet utstyr er slått av. Hvis maskinen og de tilkoblede enhetene ikke slår seg av automatisk når du avslutter operativsystemet, må du trykke på og holde inne strømknappen til maskinen slår seg av.

---

## Før du arbeider inne i datamaskinen

Bruk følgende retningslinjer for sikkerhet til hjelp med å beskytte datamaskinen mot mulig skade og til hjelp med å sikre din egen personlige sikkerhet.

- ⚠ **ADVARSEL:** Før du arbeider inne i datamaskinen, må du lese sikkerhetsinformasjonen som fulgte med datamaskinen. For mer informasjon om beste praksis, se hjemmesiden for oppfyllelse av vedtekter på [www.dell.com/regulatory\\_compliance](http://www.dell.com/regulatory_compliance).
- ⚠ **FORHOLDSREGEL:** Vær forsiktig når du håndterer komponenter og kort. Berør ikke komponentene eller kontaktene på et kort. Hold kortet i kantene eller monteringsbeslaget av metall. Hold komponenter ved å ta tak i kantene, ikke i pinnene.
- ⚠ **FORHOLDSREGEL:** Bare sertifisert servicepersonell må utføre reparasjoner på datamaskinen. Skade forårsaket av servicearbeid som ikke er godkjent av Dell, dekkes ikke av garantien.

△ **FORHOLDSREGEL:** Når du kobler fra en ledning, må du trekke i kontakten eller i uttrekkstappen, ikke i selve ledningen. Enkelte ledninger har kontakter med låsetapper; hvis du kobler fra denne typen ledning, må du trykke inn låsetappene før du kobler fra ledningen. Når du trekker kontaktene fra hverandre, må du holde dem rett slik at du ikke bøyer kontaktpinnene. Før du kobler til en ledning, må du forsikre deg om at begge kontaktene er riktig orientert og innrettet.

△ **FORHOLDSREGEL:** Før å unngå å skade datamaskinen må du utføre trinnene under før du begynner å arbeide inne i datamaskinen.

1. Pass på at arbeidsunderlaget er plant og rent, slik at du unngår riper i dekselet.
2. Slå av datamaskinen. Se [Slå av datamaskinen](#).

△ **FORHOLDSREGEL:** Når du skal koble fra en nettkabel, må du først koble kablet fra datamaskinen og deretter fra nettkabelenheten.

3. Koble alle telefon- eller nettkablene fra datamaskinen.
4. Trykk inn og løs ut eventuelle kort fra minnekortleseren.
5. Koble datamaskinen og alt tilkoblet utstyr fra strømuttakene.
6. Ta ut batteriet (se [Ta ut batteriet](#)).
7. Snu datamaskinen opp-ned, åpne skjermen og trykk på strømknappen for å jorde hovedkortet.

---

[Tilbake til innholdssiden](#)


[Tilbake til innholdssiden](#)

## Oppdatere BIOS

Dell™ Inspiron™ 1010 Servicehåndbok

- [Oppdatere BIOS fra CD](#)
- [Oppdatere BIOS fra harddisken](#)
- [Oppdatere BIOS i Ubuntu](#)


Hvis en CD med BIOS-oppdateringsprogram er vedlagt det nye hovedkortet, må du oppdatere BIOS fra CD-en. Hvis du ikke har en CD med BIOS-oppdateringsprogram, må du oppdatere BIOS fra harddisken.

 **MERK:** Datamaskinen har ingen intern optisk stasjon. Bruk en ekstern optisk stasjon eller en annen ekstern lagringsenhet til fremgangsmåtene som krever disk.

---

### Oppdatere BIOS fra CD

1. Forsikre deg om at strømadapteren er plugget i og at hovedbatteriet er installert på riktig måte.

 **MERK:** Hvis du bruker en CD med BIOS-oppdateringsprogram, må du angi at datamaskinen skal starte opp fra en CD før du setter inn CD-en.

2. Sett inn CD-en med BIOS-oppdateringsprogrammet og start datamaskinen på nytt.

Følg anvisningene som vises på skjermen. Datamaskinen fortsetter å starte opp og oppdatere den nye BIOS-en. Når oppdateringen er fullført, starter datamaskinen automatisk på nytt.


3. Trykk <F2> under POST for å gå inn i systemkonfigurasjonen.
  4. Trykk <F9> for å tilbakestille standardverdiene.
  5. Trykk <Esc>, velg **Save changes and reboot** (Lagre endringer og start på nytt) og trykk <Enter> for å lagre endringene i konfigurasjonen.
  6. Ta ut CD-en med BIOS-oppdateringsprogrammet fra stasjonen, og start datamaskinen på nytt.
- 

### Oppdatere BIOS fra harddisken

1. Forsikre deg om at strømadapteren er plugget i, at hovedbatteriet er installert på riktig måte og at en nettverkskabel er tilkoblet.
  2. Slå på datamaskinen.
  3. Finn den nyeste BIOS-oppdateringsfilen for din datamaskin på [support.dell.com](http://support.dell.com).
  4. Klikk **Download Now** (Last ned nå) for å laste ned filen.
  5. Hvis vinduet **Export Compliance Disclaimer** (Samsvarsfraskrivelse for eksport) vises, klikker du **Yes, I Accept this Agreement** (Ja, jeg godtar avtalen).  
**File Download** (Last ned fil)-vinduet vises.
  6. Klikk **Save this program to disk** (Lagre dette programmet på disk) og deretter **OK**.  
**Save In** (Lagre i)-vinduet vises.
  7. Klikk nedoverpilen for å vise menyen **Save In** (Lagre i), velg **Desktop** (Skrivebord) og klikk deretter **Save** (Lagre).  
Filen lastes ned til skrivebordet.
  8. Klikk **Close** (Lukk) hvis vinduet **Download Complete** (Nedlastingen er fullført) vises.  
Filikonet vises på skrivebordet, og har samme tittel som den nedlastede BIOS-oppdateringsfilen.
  9. Dobbeltklikk filikonet på skrivebordet, og følg anvisningene på skjermen.
- 

### Oppdatere BIOS i Ubuntu



1. Forsikre deg om at strømadapteren er pluggert i, at hovedbatteriet er installert på riktig måte og at en nettkabel er tilkoblet.
2. Slå på datamaskinen.
3. Velg  → **Places** (Steder) → **Documents** (Dokumenter).
4. Opprett en ny mappe, og kall den **BIOS**.
5. Finn den nyeste BIOS-oppdateringsfilen for din datamaskin på [support.dell.com](http://support.dell.com).
6. Klikk **Download Now** (Last ned nå) for å laste ned filen.
7. Hvis vinduet **Export Compliance Disclaimer** (Samsvarsfraskrivelse for eksport) vises, klikker du **Yes, I Accept this Agreement** (Ja, jeg godtar avtalen).  
**File Download** (Last ned fil)-vinduet vises.
8. Klikk **Save this program to disk** (Lagre dette programmet på disk) og deretter **OK**.  
**Save In** (Lagre i)-vinduet vises.
9. Klikk nedoverpilen for å vise menyen **Save In** (Lagre i), velg **Documents** (Dokumenter) → **BIOS** og klikk deretter **Save** (Lagre).
10. Klikk **Close** (Lukk) hvis vinduet **Download Complete** (Nedlastingen er fullført) vises.  
Filikonet vises i BIOS-mappen, og har samme tittel som den nedlastede BIOS-oppdateringsfilen.
11. Åpne terminalprogrammet med kommandolinjen og fortsett slik:
  - a. Skriv `sudo -s`
  - b. Skriv passordet ditt
  - c. Skriv `cd Dokumenter`
  - d. Skriv `cd BIOS`
  - e. Skriv `./1210a00`  
  
`flash start...` vises.Datamaskinen starter automatisk på nytt når BIOS-oppdateringen er ferdig.

---

[Tilbake til innholdssiden](#)

[Tilbake til innholdssiden](#)

## Internt kort med trådløs Bluetooth®-teknologi

Dell™ Inspiron™ 1010 Servicehåndbok

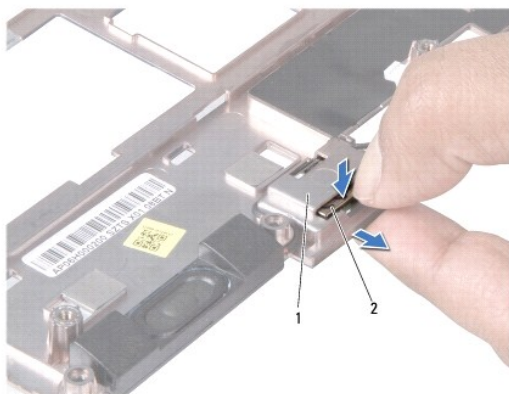
- [Ta ut Bluetooth-kortet](#)
- [Sette inn Bluetooth-kortet](#)

- ⚠ **ADVARSEL:** Før du arbeider inne i datamaskinen, må du lese sikkerhetsinformasjonen som fulgte med datamaskinen. For mer informasjon om beste praksis, se hjemmesiden for oppfyllelse av vedtekter på [www.dell.com/regulatory\\_compliance](http://www.dell.com/regulatory_compliance).
- ⚠ **FORHOLDSREGEL:** For å unngå elektrostatisk utlading, kan du bruke en jordingsstropp rundt håndleddet eller berøre en umalt metallflate med jevne mellomrom.
- ⚠ **FORHOLDSREGEL:** Bare sertifisert servicepersonell må utføre reparasjoner på datamaskinen. Skade forårsaket av servicearbeid som ikke er godkjent av Dell™, dekkes ikke av garantien.
- ⚠ **FORHOLDSREGEL:** For å unngå skader på hovedkortet, bør du ta ut hovedbatteriet (se [Ta ut batteriet](#)) før du arbeider inne i datamaskinen.

Hvis du bestilte et kort med trådløs Bluetooth-teknologi sammen med datamaskinen, er kortet allerede installert.

### Ta ut Bluetooth-kortet

1. Følg anvisningene i [Før du begynner](#).
2. Ta ut batteriet (se [Ta ut batteriet](#)).
3. Demonter tastaturet (se [Demontere tastaturet](#)).
4. Demonter håndstøtten (se [Demontere håndstøtten](#)).
5. Ta ut harddisken (se [Ta ut harddisken](#)).
6. Demonter håndstøtteholderen (se [Demontere håndstøtteholderen](#)).
7. Snu håndstøtten opp-ned.
8. Trekk i kanten på Bluetooth-kortrommet, og dytt Bluetooth-kortet ut av rommet som vist på figuren.



1	Bluetooth-kortrom	2	Bluetooth-kort
---	-------------------	---	----------------

### Sette inn Bluetooth-kortet

1. Sett kortet i Bluetooth-kortrommet og smett det på plass.
2. Monter håndstøtteholderen (se [Montere håndstøtteholderen](#)).

3. Sett inn igjen harddisken (se [Montere harddisken](#)).
4. Monter håndstøtten (se [Montere håndstøtten](#)).
5. Monter tastaturet (se [Montere tastaturet](#)).
6. Sett inn batteriet (se [Sette inn batteriet](#)).

---

[Tilbake til innholdssiden](#)

[Tilbake til innholdssiden](#)

## Klokkebatteri

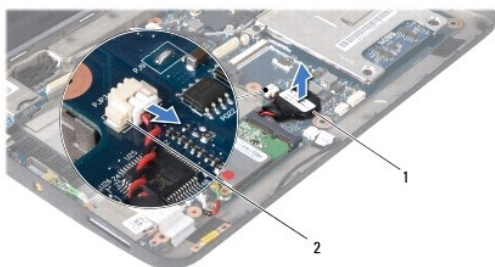
Dell™ Inspiron™ 1010 Servicehåndbok

- [Ta ut klokkebatteriet](#)
- [Sette inn klokkebatteriet](#)

- ⚠ ADVARSEL:** Før du arbeider inne i datamaskinen, må du lese sikkerhetsinformasjonen som fulgte med datamaskinen. For mer informasjon om beste praksis, se hjemmesiden for oppfyllelse av vedtekter på [www.dell.com/regulatory\\_compliance](http://www.dell.com/regulatory_compliance).
- ⚠ FORHOLDSREGL:** For å unngå elektrostatisk utlading, kan du bruke en jordingsstropp rundt håndleddet eller berøre en umalt metallflate med jevne mellomrom.
- ⚠ FORHOLDSREGL:** Bare sertifisert servicepersonell må utføre reparasjoner på datamaskinen. Skade forårsaket av servicearbeid som ikke er godkjent av Dell™, dekkes ikke av garantien.
- ⚠ FORHOLDSREGL:** For å unngå skader på hovedkortet, bør du ta ut hovedbatteriet (se [Ta ut batteriet](#)) før du arbeider inne i datamaskinen.
- 

### Ta ut klokkebatteriet

1. Følg anvisningene i [Før du begynner](#).
2. Ta ut batteriet (se [Ta ut batteriet](#)).
3. Demonter tastaturet (se [Demontere tastaturet](#)).
4. Demonter håndstøtten (se [Demontere håndstøtten](#)).
5. Ta ut harddisken (se [Ta ut harddisken](#)).
6. Demonter håndstøtteholderen (se [Demontere håndstøtteholderen](#)).
7. Koble klokkebatterikabelen fra kontakten på hovedkortet.



1	klokkebatteri	2	kontakt til klokkebatterikabelen
---	---------------	---	----------------------------------

8. Løft klokkebatteriet ut av datamaskinbasen.
- 

### Sette inn klokkebatteriet

1. Sett inn klokkebatteriet.
2. Koble klokkebatterikabelen til kontakten på hovedkortet.
3. Monter håndstøtteholderen (se [Montere håndstøtteholderen](#)).
4. Sett inn igjen harddisken (se [Montere harddisken](#)).
5. Monter håndstøtten (se [Montere håndstøtten](#)).

6. Monter tastaturet (se [Montere tastaturet](#)).

7. Sett inn batteriet (se [Sette inn batteriet](#)).

---

[Tilbake til innholdssiden](#)

[Tilbake til innholdssiden](#)

## 2-i-1 minne- og prosessorkort

Dell™ Inspiron™ 1010 Servicehåndbok

- [Demontere 2-i-1 minne- og prosessorkort](#)
- [Montere 2-i-1 minne- og prosessorkort](#)

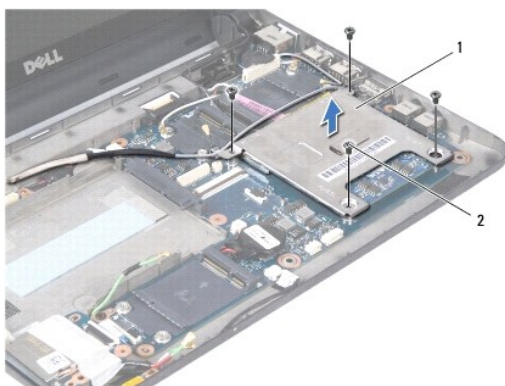
- ⚠ ADVARSEL:** Før du arbeider inne i datamaskinen, må du lese sikkerhetsinformasjonen som fulgte med datamaskinen. For mer informasjon om beste praksis, se hjemmesiden for oppfyllelse av vedtekter på [www.dell.com/regulatory\\_compliance](http://www.dell.com/regulatory_compliance).
- ⚠ FORHOLDSREGEL:** For å unngå elektrostatisk utlading, kan du bruke en jordingsstropp rundt håndleddet eller berøre en umalt metallflate med jevne mellomrom.
- ⚠ FORHOLDSREGEL:** Bare sertifisert servicepersonell må utføre reparasjoner på datamaskinen. Skade forårsaket av servicearbeid som ikke er godkjent av Dell™, dekkes ikke av garantien.
- ⚠ FORHOLDSREGEL:** For å unngå skader på hovedkortet, bør du ta ut hovedbatteriet (se [Ta ut batteriet](#)) før du arbeider inne i datamaskinen.

### Demontere 2-i-1 minne- og prosessorkort

1. Følg anvisningene i [Før du begynner](#).
2. Ta ut batteriet (se [Ta ut batteriet](#)).
3. Demonter tastaturet (se [Demontere tastaturet](#)).
4. Demonter håndstøtten (se [Demontere håndstøtten](#)).
5. Ta ut harddisken (se [Ta ut harddisken](#)).
6. Demonter håndstøtteholderen (se [Demontere håndstøtteholderen](#)).

- ⚠ FORHOLDSREGEL:** Når 2-i-1-minne- og prosessorkortet er tatt ut av datamaskinen, må det oppbevares i beskyttende antistatisk emballasje (se "Beskytte mot elektrostatisk utlading" i sikkerhetsinstruksjonene som fulgte med datamaskinen).

7. Ta ut de fire skruene som holder prosessorkortdekelet og 2-i-1-minne- og prosessorkortet til hovedkortet.

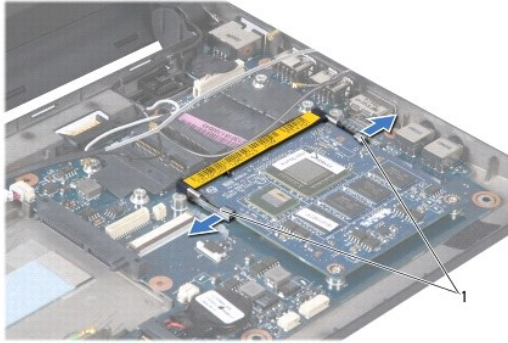


1	prosessorkortdeksel	2	skruer (4)
---	---------------------	---	------------

8. Fjern de to varmeputene fra prosessoren.

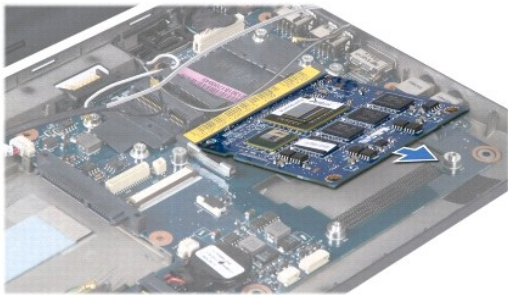
**🔍 MERK:** Varmeputene kan sitte fast på bunnen av prosessorkortdekelet. Fjern varmeputene fra bunnen av prosessorkortdekelet.

9. Bruk fingertuppene til å åpne sikkerhetsklammene på hver side av 2-i-1-minne- og prosessorkortkontakten forsiktig, til kortet spretter opp.



1	festeklips
---	------------

10. Løft 2-i-1-minne- og prosessorkortet ut av kontakten på hovedkortet.



---

## Montere 2-i-1 minne- og prosessorkort

1. Innrett sporet i 2-i-1-minne- og prosessorkantkontakten med tappen i koblingssporet.
2. Skyv 2-i-1-minne- og prosessorkortet bestemt inn i sporet i 45 graders vinkel og trykk kortet forsiktig ned til det klikker på plass. Hvis du ikke hører et klikk, må du ta ut kortet og sette det inn på nytt.
3. Sett på prosessorkortdekselet på 2-i-1-minne- og prosessorkortet.
4. Sett inn de fire skruene som holder prosessorkortdekselet og 2-i-1-minne- og prosessorkortet til hovedkortet.
5. Monter håndstøtteholderen (se [Montere håndstøtteholderen](#)).
6. Sett inn igjen harddisken (se [Montere harddisken](#)).
7. Monter håndstøtten (se [Montere håndstøtten](#)).
8. Monter tastaturet (se [Montere tastaturet](#)).
9. Sett inn batteriet (se [Sette inn batteriet](#)).

**⚠ FORHOLDSREGEL:** Før du slår på maskinen må du skru inn igjen alle skruer og kontrollere at det ikke ligger igjen løse skruer inni datamaskinen. Ellers kan dette medføre skade på datamaskinen.

10. Oppdater BIOS (se [Oppdatere BIOS](#)).

---

[Tilbake til innholdssiden](#)

[Tilbake til innholdssiden](#)

## Skjerm

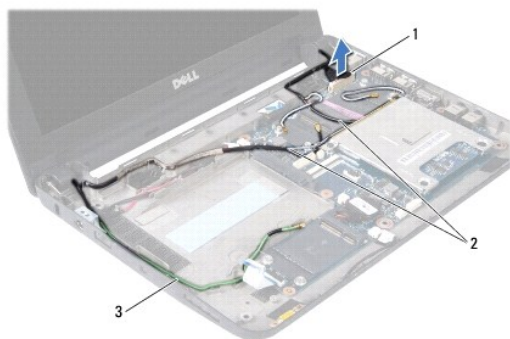
### Dell™ Inspiron™ 1010 Servicehåndbok

- [Demontere skjermenheten](#)
- [Sette på skjermenheten](#)

- ⚠ ADVARSEL:** Før du arbeider inne i datamaskinen, må du lese sikkerhetsinformasjonen som fulgte med datamaskinen. For mer informasjon om beste praksis, se hjemmesiden for oppfyllelse av vedtekter på [www.dell.com/regulatory\\_compliance](http://www.dell.com/regulatory_compliance).
- ⚠ FORHOLDSREGEL:** For å unngå elektrostatisk utlading, kan du bruke en jordingsstropp rundt håndleddet eller berøre en umalt metallflate med jevne mellomrom.
- ⚠ FORHOLDSREGEL:** Bare sertifisert servicepersonell må utføre reparasjoner på datamaskinen. Skade forårsaket av servicearbeid som ikke er godkjent av Dell™, dekkes ikke av garantien.
- ⚠ FORHOLDSREGEL:** For å unngå skader på hovedkortet, bør du ta ut hovedbatteriet (se [Ta ut batteriet](#)) før du arbeider inne i datamaskinen.
- ⚠ FORHOLDSREGEL:** For å unngå skade på skjermen må du ikke demontere kant-til-kant-skjermenheten i felten.

## Demontere skjermenheten

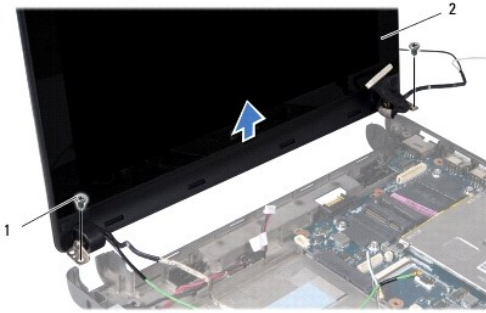
1. Følg anvisningene i [Før du begynner](#).
2. Ta ut batteriet (se [Ta ut batteriet](#)).
3. Demonter tastaturet (se [Demontere tastaturet](#)).
4. Demonter håndstøtten (se [Demontere håndstøtten](#)).
5. Ta ut harddisken (se [Ta ut harddisken](#)).
6. Demonter håndstøtteholderen (se [Demontere håndstøtteholderen](#)).
7. Koble skjermkabelen fra kontakten på hovedkortet.
8. Koble minikortkablene fra kontaktene.
9. Ta notis av føringen av minikortkabelen og trekk minikortkablene ut gjennom hovedkortet slik at de er unna datamaskinbasen.
10. Demonter 3-i-1-mediekortleseren (se [Demontere mediekortleseren](#)).



1	skjermkabelkontakt	2	kabler til minikortkontakt
3	kabler til TV-mottakerkontakt		

11. Koble TV-mottakerkablene fra kontaktene.
12. Ta ut de to skruene som fester skjermenheten til datamaskinbasen.





1	skruer (2)	2	skjermenhet
---	------------	---	-------------

13. Løft og ta ut skjermenheten fra datamaskinbasen.

---

## Sette på skjermenheten

1. Sett skjermenheten på plass og sett inn de to skruene som holder skjermenheten til datamaskinbasen.
  2. Koble skjermkabelen fra kontakten på hovedkortet.
  3. Før minikortkablene og koble dem til minikortene, dersom dette er aktuelt (se [Sette inn minikortet](#)).
  4. Koble TV-mottakerkortkablene til kontaktene.
  5. Monter 3-i-1-mediekortleseren (se [Montere mediekortleseren](#)).
  6. Monter håndstøtteholderen (se [Montere håndstøtteholderen](#)).
  7. Sett inn igjen harddisken (se [Montere harddisken](#)).
  8. Monter håndstøtten (se [Montere håndstøtten](#)).
  9. Monter tastaturet (se [Montere tastaturet](#)).
  10. Sett inn batteriet (se [Sette inn batteriet](#)).
- 

[Tilbake til innholdssiden](#)

[Tilbake til innholdssiden](#)

## 3-i-1 mediekortleser (tilleggskort 1)

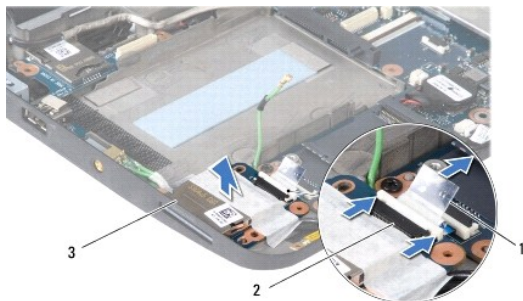
Dell™ Inspiron™ 1010 Servicehåndbok

- [Demontere mediekortleseren](#)
- [Montere mediekortleseren](#)

- ⚠ ADVARSEL:** Før du arbeider inne i datamaskinen, må du lese sikkerhetsinformasjonen som fulgte med datamaskinen. For mer informasjon om beste praksis, se hjemmesiden for oppfyllelse av vedtekter på [www.dell.com/regulatory\\_compliance](http://www.dell.com/regulatory_compliance).
- ⚠ FORHOLDSREGL:** For å unngå elektrostatisk utlading, kan du bruke en jordingsstropp rundt håndleddet eller berøre en umalt metallflate med jevne mellomrom.
- ⚠ FORHOLDSREGL:** Bare sertifisert servicepersonell må utføre reparasjoner på datamaskinen. Skade forårsaket av servicearbeid som ikke er godkjent av Dell™, dekkes ikke av garantien.
- ⚠ FORHOLDSREGL:** For å unngå skader på hovedkortet, bør du ta ut hovedbatteriet (se [Ta ut batteriet](#)) før du arbeider inne i datamaskinen.

### Demontere mediekortleseren

1. Følg anvisningene i [Før du begynner](#).
2. Ta ut batteriet (se [Ta ut batteriet](#)).
3. Demonter tastaturet (se [Demontere tastaturet](#)).
4. Demonter håndstøtten (se [Demontere håndstøtten](#)).
5. Ta ut harddisken (se [Ta ut harddisken](#)).
6. Demonter håndstøtteholderen (se [Demontere håndstøtteholderen](#)).
7. Trekk i uttrekkstappen for å koble mediekortleserkabelen fra kontakten på mediekortleseren.
8. Trekk av Mylar-teipen som holder mediekortleseren til datamaskinbasen.



1	uttrekkstapp	2	kontakt for mediekortleserkabel
3	mediekortleser		

9. Løft mediekortleseren ut av datamaskinbasen.

### Montere mediekortleseren

1. Plasser mediekortleseren på datamaskinbasen.
2. Koble mediekortleserkabelen til mediekortleserkontakten.
3. Fest Mylar-teipen på mediekortleseren igjen.

4. Monter håndstøtteholderen (se [Montere håndstøtteholderen](#)).
  5. Sett inn igjen harddisken (se [Montere harddisken](#)).
  6. Monter håndstøtten (se [Montere håndstøtten](#)).
  7. Monter tastaturet (se [Montere tastaturet](#)).
  8. Sett inn batteriet (se [Sette inn batteriet](#)).
- 

[Tilbake til innholdssiden](#)

[Tilbake til innholdssiden](#)

## Harddisk

Dell™ Inspiron™ 1010 Servicehåndbok

- [Ta ut harddisken](#)
- [Montere harddisken](#)

- ⚠ **ADVARSEL:** Hvis du tar harddisken ut av datamaskinen mens disken er varm, må du ikke berøre metallinnkapslingen til harddisken.
- ⚠ **ADVARSEL:** Før du arbeider inne i datamaskinen, må du lese sikkerhetsinformasjonen som fulgte med datamaskinen. For mer informasjon om beste praksis, se hjemmesiden for oppfyllelse av vedtekter på [www.dell.com/regulatory\\_compliance](http://www.dell.com/regulatory_compliance).
- ⚠ **FORHOLDSREGEL:** For å unngå tap av data må du slå av datamaskinen (se [Slå av datamaskinen](#)) før du tar ut harddisken. Du må ikke ta ut harddisken mens datamaskinen er på eller i sovemodus.
- ⚠ **FORHOLDSREGEL:** Harddisker er ekstremt skjøre. Vær varsom når du håndterer harddisken.
- ⚠ **FORHOLDSREGEL:** Bare sertifisert servicepersonell må utføre reparasjoner på datamaskinen. Skade forårsaket av servicearbeid som ikke er godkjent av Dell, dekkes ikke av garantien.
- ⚠ **FORHOLDSREGEL:** For å unngå skader på hovedkortet bør du ta ut hovedbatteriet (se [Ta ut batteriet](#)) før du arbeider inne i datamaskinen.
- ⚠ **MERK:** Dell garanterer ikke kompatibilitet og tilbyr heller ikke kundesupport for harddisker som er kjøpt fra andre leverandører enn Dell.
- ⚠ **MERK:** Hvis du installerer en harddisk fra en annen leverandør enn Dell, må du installere operativsystem, drivere og verktøy på den nye harddisken (se *Dells teknologihåndbok*).

## Ta ut harddisken

1. Følg fremgangsmåten i [Før du begynner](#).
2. Ta ut batteriet (se [Ta ut batteriet](#)).
3. Demonter tastaturet (se [Demontere tastaturet](#)).

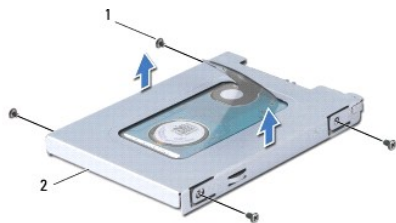
- ⚠ **FORHOLDSREGEL:** Når harddisken ikke er i datamaskinen, må den oppbevares i beskyttende antistatisk emballasje (se "Protecting Against Electrostatic Discharge (beskytte mot elektrostatisk utlading)" i sikkerhetsanvisningene som fulgte med datamaskinen).

4. Ta ut skruen som holder harddiskenheten til datamaskinbasen.



1	harddiskenhet	2	uttrekkstapp	3	skrue
---	---------------	---	--------------	---	-------

5. Trekk uttrekkstappen mot venstre for å løsne harddiskenheten fra mellomkoblingen.
6. Løft harddiskenheten ut av harddiskrommet.
7. Ta ut de fire skruene som holder harddiskbraketten til harddisken og ta ut braketten.



1	skruer (4)	2	harddiskbrakett
---	------------	---	-----------------

---

## Montere harddisken

1. Ta den nye harddisken ut av emballasjen.

Ta vare på originalemballasjen til lagring eller frakt av datamaskinen.

2. Sett på plass harddiskbraketten og de fire skruene som holder braketten til harddisken.

3. Sett harddiskenheten i harddiskrommet.

4. Dytt harddisken inn på mellomkoblingen til den er helt tilkoblet.

5. Sett inn skruen som holder harddiskenheten til datamaskinbasen.

6. Monter tastaturet (se [Montere tastaturet](#)).

7. Sett inn batteriet (se [Sette inn batteriet](#)).

8. Installer operativsystemet på datamaskinen ved behov. Se "Gjenopprette operativsystemet" i *Konfigurasjonsveiledning eller Hurtigveiledning for Ubuntu*.

9. Installer drivere og verktøy på datamaskinen ved behov. Se "Installere drivere og verktøy på nytt" i *Dells teknologihåndbok*.

---

[Tilbake til innholdssiden](#)

[Tilbake til innholdssiden](#)

## Tastatur

### Dell™ Inspiron™ 1010 Servicehåndbok

- [Demontere tastaturet](#)
- [Montere tastaturet](#)

- ⚠ ADVARSEL:** Før du arbeider inne i datamaskinen, må du lese sikkerhetsinformasjonen som fulgte med datamaskinen. For mer informasjon om beste praksis, se hjemmesiden for oppfyllelse av vedtekter på [www.dell.com/regulatory\\_compliance](http://www.dell.com/regulatory_compliance).
- ⚠ FORHOLDSREGEL:** For å unngå elektrostatisk utlading, kan du bruke en jordingsstropp rundt håndleddet eller berøre en umalt metallflate med jevne mellomrom.
- ⚠ FORHOLDSREGEL:** Bare sertifisert servicepersonell må utføre reparasjoner på datamaskinen. Skade forårsaket av servicearbeid som ikke er godkjent av Dell™, dekkes ikke av garantien.
- ⚠ FORHOLDSREGEL:** For å unngå skader på hovedkortet bør du ta ut hovedbatteriet (se [Ta ut batteriet](#)) før du arbeider inne i datamaskinen.
- 

## Demontere tastaturet

1. Følg fremgangsmåten i [Før du begynner](#).
2. Ta ut batteriet (se [Ta ut batteriet](#)).
3. Ta ut de tre skruene som holder tastaturet til datamaskinbasen.

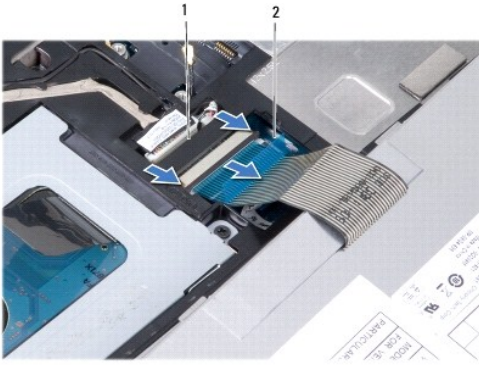


- ⚠ FORHOLDSREGEL:** Tastehettene på tastaturet er skjøre, kan lett forskyves og er tidkrevende å sette på igjen. Vær forsiktig når du tar ut og håndterer tastaturet.
- ⚠ FORHOLDSREGEL:** Vær ytterst forsiktig når du tar ut og håndterer tastaturet. Det kan lett oppstå riper på skjermpanelet.
4. Lirk opp midten av tastaturet på høyre side med fingeren og et vanlig skrujern. Løsne venstre side på tastaturet noe, og deretter høyre side, til det kommer ut fra understellet.
  5. Ta tastaturet forsiktig opp til det løsnes fra håndstøtteholderen.
  6. Snu tastaturet opp-ned og legg det over håndstøtten.



1	tastaturtapper (4)
---	--------------------

7. Løsne låsen på hovedkortkontakten og trekk i uttrekkstappen for å koble tastaturkabelen fra hovedkortkontakten.
8. Løft tastaturet av håndstøtten.



1	kontakt til tastaturkabel	2	uttrekkstapp
---	---------------------------	---	--------------

---

## Montere tastaturet

1. Sett tastaturet på håndstøtteholderen.
2. Koble tastaturkabelen til kontakten på hovedkortet.
3. Innrett tastaturet, sett de fire tappene inn i sporene og sett venstre side på tastaturet på plass, og smett deretter høyre side på tastaturet på plass.
4. Snu datamaskinen opp-ned og skru inn igjen de tre skruene som holder tastaturet til datamaskinbasen.

---

[Tilbake til innholdssiden](#)

[Tilbake til innholdssiden](#)

## Kommunikasjonskort

Dell™ Inspiron™ 1010 Servicehåndbok

- [SIM \(Subscriber Identity Module\)](#)
- [Trådløse minikort](#)

### SIM (Subscriber Identity Module)

SIM (Subscriber Identity Module) identifiserer brukere unikt gjennom et internasjonalt mobilabonnentsidentitetskort.

**⚠ ADVARSEL:** Før du arbeider inne i datamaskinen, må du lese sikkerhetsinformasjonen som fulgte med datamaskinen. For mer informasjon om beste praksis, se hjemmesiden for oppfyllelse av vedtekter på [www.dell.com/regulatory\\_compliance](http://www.dell.com/regulatory_compliance).

### Installere SIM-kortet

1. Følg anvisningene i [Før du begynner](#).
2. Ta ut batteriet (se [Ta ut batteriet](#)).
3. Skyv SIM-kortet inn i lommen i batterirommet.



1	batterirom	2	SIM
---	------------	---	-----

### Ta ut SIM-kortet

Trykk SIM-kortet inn i sporet for å løse det ut. Når det er delvis utløst, kan du ta SIM-kortet ut av batterirommet.

### Trådløse minikort

**⚠ ADVARSEL:** Før du arbeider inne i datamaskinen, må du lese sikkerhetsinformasjonen som fulgte med datamaskinen. For mer informasjon om beste praksis, se hjemmesiden for oppfyllelse av vedtekter på [www.dell.com/regulatory\\_compliance](http://www.dell.com/regulatory_compliance).

**⚠ FORHOLDSREGEL:** For å unngå elektrostatisk utlading, kan du bruke en jordingsstropp rundt håndleddet eller berøre en umalt metallflate med jevne mellomrom.

**⚠ FORHOLDSREGEL:** Bare sertifisert servicepersonell må utføre reparasjoner på datamaskinen. Skade forårsaket av servicearbeid som ikke er godkjent av Dell™, dekkes ikke av garantien.

**⚠ FORHOLDSREGEL:** For å unngå skader på hovedkortet, bør du ta ut hovedbatteriet (se [Ta ut batteriet](#)) før du arbeider inne i datamaskinen.

**🔍 MERK:** Dell garanterer ikke kompatibilitet og tilbyr heller ikke kundestøtte for minikort som er kjøpt fra andre leverandører enn Dell.

Hvis du bestilte et trådløst minikort sammen med datamaskinen, er kortet allerede installert.

Datamaskinen din støtter to minikortspor:

1. Ett fullt minikortspor - for mobilt bredbånd eller WWAN
1. Ett halvt minikortspor - for WLAN

**🔍 MERK:** Avhengig av hvordan datamaskinen ble konfigurert da den ble solgt, er det kanskje ikke installert noen minikort i minikortsporene.

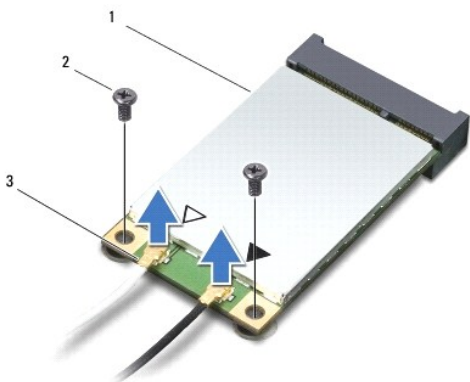
Datamaskinen støtter to typer trådløse minikort:

1. Trådløst lokalnettverk (WLAN)
1. Mobilt bredbånd eller trådløst regionalnettverk (WWAN)



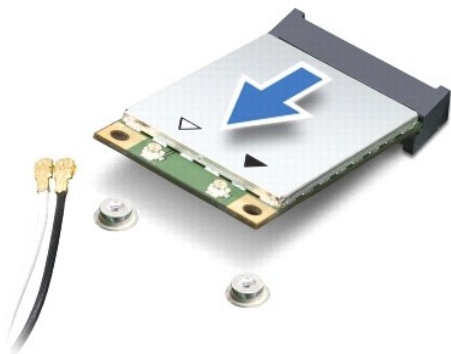
## Ta ut minikortet

1. Følg anvisningene i [Før du begynner](#).
2. Ta ut batteriet (se [Ta ut batteriet](#)).
3. Demonter tastaturet (se [Demontere tastaturet](#)).
4. Koble antennekablene fra minikortet.



1	minikort	2	skruer (2)	3	antennekabelkontakt (2)
---	----------	---	------------	---	-------------------------

5. Løsne minikortet ved å ta ut de to skruene som holder minikortet til hovedkortet.
6. Løft minikortet ut av kontakten på hovedkortet.



△ **FORHOLDSREGEL:** Når minikortet ikke er i datamaskinen, må det oppbevares i beskyttende antistatisk emballasje (se "Protecting Against Electrostatic Discharge (beskytte mot elektrostatisk utlading)" i sikkerhetsanvisningene som fulgte med datamaskinen).

## Sette inn minikortet

- △ **FORHOLDSREGEL:** Kontaktene er laget for å sikre riktig innsetting. Hvis du føler motstand, må du kontrollere kontaktene på kortet og hovedkortet og innrette kortet på nytt.
- △ **FORHOLDSREGEL:** For å unngå skader på minikortet må du aldri legge ledninger under kortet.

1. Ta det nye minikortet ut av emballasjen.

**△ FORHOLDSREGEL: Bruk fast og jevnt trykk til å skyve kortet på plass. Hvis du bruker for mye makt, kan du skade kontakten.**

2. Sett inn minikortet i 45 graders vinkel i den aktuelle kontakten på hovedkortet. For eksempel er WLAN-kortkontakten merket WLAN og så videre.
3. Trykk den andre enden av WLAN-kortet ned i sporet på hovedkortet og skru inn de to festeskrue.
4. Koble de riktige antennekablene til minikortet du installerer. Følgende tabell viser fargekodene for antennekablene for hvert av minikortene datamaskinen støtter.

Kontakter på minikortet	Farger på antennekabelen
<b>WWAN (2 antennekabler)</b>	
Hoved-WWAN (hvit trekant)	hvit med grå stripe
Hjelpe-WWAN (sort trekant)	sort med grå stripe
<b>WLAN (2 antennekabler)</b>	
Hoved-WLAN (hvit trekant)	hvit
Hjelpe-WLAN (sort trekant)	sort

5. Sikre de ubrukte antennekablene i den beskyttende Mylar-hylsen.
6. Monter tastaturet (se [Montere tastaturet](#)).
7. Sett inn batteriet (se [Sette inn batteriet](#)).
8. Installer drivere og verktøy på datamaskinen ved behov. For mer informasjon, se *Dells teknologihåndbok*.

**📌 MERK:** Hvis du installerer et kommunikasjonskort fra en annen leverandør enn Dell, må du installere de aktuelle driverne og verktøyene. For generell informasjon om drivere, se *Dells teknologihåndbok*.

---

[Tilbake til innholdssiden](#)

[Tilbake til innholdssiden](#)

## Håndstøtte

Dell™ Inspiron™ 1010 Servicehåndbok

- [Demontere håndstøtten](#)
- [Montere håndstøtten](#)

- ⚠ ADVARSEL:** Før du arbeider inne i datamaskinen, må du lese sikkerhetsinformasjonen som fulgte med datamaskinen. For mer informasjon om beste praksis, se hjemmesiden for oppfyllelse av vedtekter på [www.dell.com/regulatory\\_compliance](http://www.dell.com/regulatory_compliance).
- ⚠ FORHOLDSREGL:** For å unngå elektrostatisk utlading, kan du bruke en jordingsstropp rundt håndleddet eller berøre en umalt metallflate med jevne mellomrom.
- ⚠ FORHOLDSREGL:** Bare sertifisert servicepersonell må utføre reparasjoner på datamaskinen. Skade forårsaket av servicearbeid som ikke er godkjent av Dell™, dekkes ikke av garantien.
- ⚠ FORHOLDSREGL:** For å unngå skader på hovedkortet bør du ta ut hovedbatteriet (se [Ta ut batteriet](#)) før du arbeider inne i datamaskinen.

### Demontere håndstøtten

1. Følg anvisningene i [Før du begynner](#).
2. Ta ut batteriet (se [Ta ut batteriet](#)).
3. Demonter tastaturet (se [Demontere tastaturet](#)).
4. Ta ut de fem skruene fra bunnen av datamaskinbasen.



5. Løsne låsen og koble styreplatekabelen fra hovedkortkontakten.



1	håndstøtte	2	kontakt for styreplatekabel
---	------------	---	-----------------------------

- ⚠ FORHOLDSREGL:** Løsne forsiktig håndstøtten fra datamaskinbasen, for å unngå å skade håndstøtten.

6. Start til høyre/venstre på håndstøtten, og bruk fingrene til å skille håndstøtten fra håndstøtteholderen.
  7. Trekk forsiktig styreplatekabelen fra kabelsporet og løft håndstøtten fra håndstøtteholderen.
- 

## Montere håndstøtten

1. Før styreplatekabelen gjennom kabelsporet og koble kabelen til hovedkortkontakten.
  2. Innrett håndstøtten på håndstøtteholderen og smett håndstøtten forsiktig på plass.
  3. Sett inn igjen de fem skruene i bunnen av datamaskinbasen.
  4. Monter tastaturet (se [Montere tastaturet](#)).
  5. Sett inn batteriet (se [Sette inn batteriet](#)).
- 

[Tilbake til innholdssiden](#)

[Tilbake til innholdssiden](#)

## Håndstøtteholder

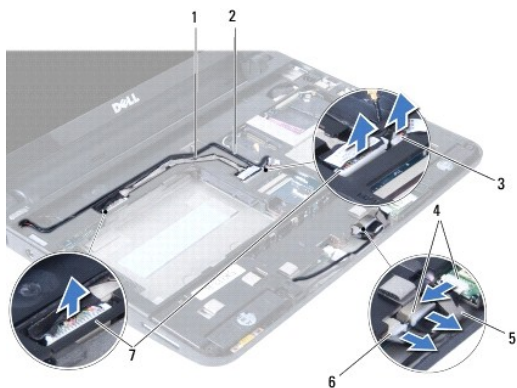
Dell™ Inspiron™ 1010 Servicehåndbok

- [Demontere håndstøtteholderen](#)
- [Montere håndstøtteholderen](#)

- ⚠ ADVARSEL:** Før du arbeider inne i datamaskinen, må du lese sikkerhetsinformasjonen som fulgte med datamaskinen. For mer informasjon om beste praksis, se hjemmesiden for oppfyllelse av vedtekter på [www.dell.com/regulatory\\_compliance](http://www.dell.com/regulatory_compliance).
- ⚠ FORHOLDSREGEL:** For å unngå elektrostatisk utlading, kan du bruke en jordingsstropp rundt håndleddet eller berøre en umalt metallflate med jevne mellomrom.
- ⚠ FORHOLDSREGEL:** Bare sertifisert servicepersonell må utføre reparasjoner på datamaskinen. Skade forårsaket av servicearbeid som ikke er godkjent av Dell™, dekkes ikke av garantien.
- ⚠ FORHOLDSREGEL:** For å unngå skader på hovedkortet, bør du ta ut hovedbatteriet (se [Ta ut batteriet](#)) før du arbeider inne i datamaskinen.

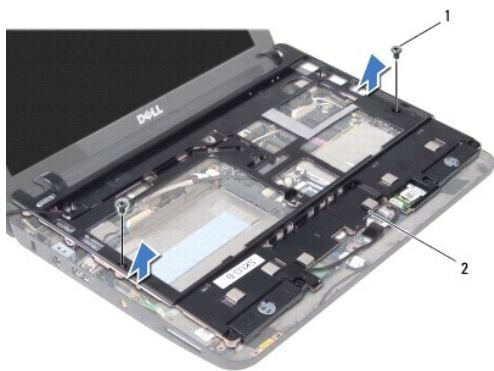
### Demontere håndstøtteholderen

1. Følg anvisningene i [Før du begynner](#).
2. Ta ut batteriet (se [Ta ut batteriet](#)).
3. Demonter tastaturet (se [Demontere tastaturet](#)).
4. Demonter håndstøtten (se [Demontere håndstøtten](#)).
5. Ta ut harddisken (se [Ta ut harddisken](#)).
6. Koble fra USB- og SIM-kortkabelen, strømknappkabelen, Bluetooth-kabelen og høyttalerkabelen fra deres respektive kontakter på hovedkortet.



1	USB- og SIM-kortkabel	2	strømknappkabel
3	kontakt til strømknappkabelen	4	kontakt til Bluetooth-kabel
5	Bluetooth-kabel	6	kontakt til høyttalerkabel
7	kontakt til USB- og SIM-kortkabel		

7. Ta ut de to skruene som holder håndstøtteholderen til datamaskinbasen.



1	skruer (2)	2	håndstøtteholder
---	------------	---	------------------

8. Løft håndstøtteholderen av datamaskinbasen.
- 

## Montere håndstøtteholderen

1. Plasser håndstøtteholderen på datamaskinbasen.
  2. Sett inn de to skruene som holder håndstøtteholderen til datamaskinbasen.
  3. Koble USB- og SIM-kortkabelen, strømknappkabelen, Bluetooth-kabelen og høyttalerkabelen til deres respektive kontakter på hovedkortet.
  4. Sett inn igjen harddisken (se [Montere harddisken](#)).
  5. Monter håndstøtten (se [Montere håndstøtten](#)).
  6. Monter tastaturet (se [Montere tastaturet](#)).
  7. Sett inn batteriet (se [Sette inn batteriet](#)).
- 

[Tilbake til innholdssiden](#)

[Tilbake til innholdssiden](#)

## Strømknappkort

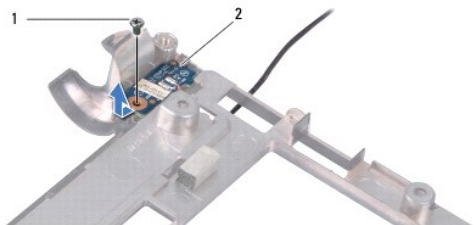
Dell™ Inspiron™ 1010 Servicehåndbok

- [Demontere strømknappkortet](#)
- [Montere strømknappkortet](#)

- ⚠ ADVARSEL:** Før du arbeider inne i datamaskinen, må du lese sikkerhetsinformasjonen som fulgte med datamaskinen. For mer informasjon om beste praksis, se hjemmesiden for oppfyllelse av vedtekter på [www.dell.com/regulatory\\_compliance](http://www.dell.com/regulatory_compliance).
- ⚠ FORHOLDSREGEL:** For å unngå elektrostatisk utlading, kan du bruke en jordingsstropp rundt håndleddet eller berøre en umalt metallflate med jevne mellomrom.
- ⚠ FORHOLDSREGEL:** Bare sertifisert servicepersonell må utføre reparasjoner på datamaskinen. Skade forårsaket av servicearbeid som ikke er godkjent av Dell™, dekkes ikke av garantien.
- ⚠ FORHOLDSREGEL:** For å unngå skader på hovedkortet, bør du ta ut hovedbatteriet (se [Ta ut batteriet](#)) før du arbeider inne i datamaskinen.
- 

### Demontere strømknappkortet

1. Følg anvisningene i [Før du begynner](#).
2. Ta ut batteriet (se [Ta ut batteriet](#)).
3. Demonter tastaturet (se [Demontere tastaturet](#)).
4. Demonter håndstøtten (se [Demontere håndstøtten](#)).
5. Ta ut harddisken (se [Ta ut harddisken](#)).
6. Demonter håndstøtteholderen (se [Demontere håndstøtteholderen](#)).
7. Snu håndstøtteholderen og ta ut skruen som holder strømknappkortet til håndstøtteholderen.
8. Ta strømknappkabelen ut av kabelkanalen.



1	skruer	2	strømknappkort
---	--------	---	----------------

9. Skyv strømknappkortet ut av håndstøtteholderen.
- 

### Montere strømknappkortet

1. Plasser strømknappkortet på håndstøtteholderen.
2. Sett inn skruen som fester strømknappkortet til håndstøtteholderen.
3. Før strømknappkabelen gjennom kabelkanalen.
4. Monter håndstøtteholderen (se [Montere håndstøtteholderen](#)).
5. Sett inn igjen harddisken (se [Montere harddisken](#)).

6. Monter håndstøtten (se [Montere håndstøtten](#)).
7. Monter tastaturet (se [Montere tastaturet](#)).
8. Sett inn batteriet (se [Sette inn batteriet](#)).

---

[Tilbake til innholdssiden](#)



[Tilbake til innholdssiden](#)

## Batteri

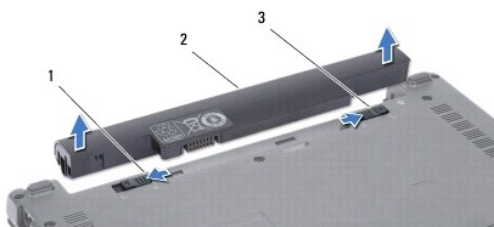
### Dell™ Inspiron™ 1010 Servicehåndbok

- [Ta ut batteriet](#)
- [Sette inn batteriet](#)

- ⚠ ADVARSEL:** Før du arbeider inne i datamaskinen, må du lese sikkerhetsinformasjonen som fulgte med datamaskinen. For mer informasjon om beste praksis, se hjemmesiden for oppfyllelse av vedtekter på [www.dell.com/regulatory\\_compliance](http://www.dell.com/regulatory_compliance).
- ⚠ FORHOLDSREGEL:** For å unngå elektrostatisk utlading, kan du bruke en jordingsstropp rundt håndleddet eller berøre en umalt metallflate med jevne mellomrom.
- ⚠ FORHOLDSREGEL:** Bare sertifisert servicepersonell må utføre reparasjoner på datamaskinen. Skade forårsaket av servicearbeid som ikke er godkjent av Dell™, dekkes ikke av garantien.
- ⚠ FORHOLDSREGEL:** For å unngå skader på hovedkortet må du ta batteriet ut av batterirommet før du begynner å arbeide inne i datamaskinen.
- 

### Ta ut batteriet

1. Slå av datamaskinen og snu den opp-ned.



1	batteriutløser	2	batteri	3	batteriåsehake
---	----------------	---	---------	---	----------------

2. Skyv batteriåsehaken til ulåst posisjon.
  3. Skyv batteriåsløseren til siden.
  4. Trekk batteriet opp og ut av batterirommet.
- 

### Sette inn batteriet

- ⚠ FORHOLDSREGEL:** For å unngå skade på datamaskinen må du kun bruke batteriet som er laget for denne bestemte Dell-datamaskinen. Bruk ikke batterier som er laget for andre Dell-datamaskiner.

1. Skyv batteriet inn i batterirommet til det klikker på plass.
  2. Skyv batteriåsehaken til låst posisjon.
- 

[Tilbake til innholdssiden](#)

[Tilbake til innholdssiden](#)

## Høytalere

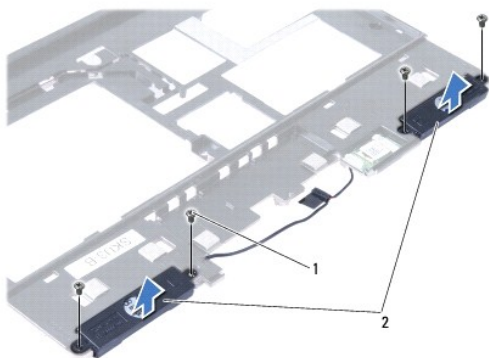
Dell™ Inspiron™ 1010 Servicehåndbok

- [Demontere høytalerne](#)
- [Montere høytalerne](#)

- ⚠ ADVARSEL:** Før du arbeider inne i datamaskinen, må du lese sikkerhetsinformasjonen som fulgte med datamaskinen. For mer informasjon om beste praksis, se hjemmesiden for oppfyllelse av vedtekter på [www.dell.com/regulatory\\_compliance](http://www.dell.com/regulatory_compliance).
- ⚠ FORHOLDSREGEL:** For å unngå elektrostatisk utlading, kan du bruke en jordingsstropp rundt håndleddet eller berøre en umalt metallflate med jevne mellomrom.
- ⚠ FORHOLDSREGEL:** Bare sertifisert servicepersonell må utføre reparasjoner på datamaskinen. Skade forårsaket av servicearbeid som ikke er godkjent av Dell™, dekkes ikke av garantien.
- ⚠ FORHOLDSREGEL:** For å unngå skader på hovedkortet, bør du ta ut hovedbatteriet (se [Ta ut batteriet](#)) før du arbeider inne i datamaskinen.
- 

### Demontere høytalerne

1. Følg anvisningene i [Før du begynner](#).
2. Ta ut batteriet (se [Ta ut batteriet](#)).
3. Demonter tastaturet (se [Demontere tastaturet](#)).
4. Demonter håndstøtten (se [Demontere håndstøtten](#)).
5. Ta ut harddisken (se [Ta ut harddisken](#)).
6. Demonter håndstøtteholderen (se [Demontere håndstøtteholderen](#)).



1	skruer (4)	2	høytalere
---	------------	---	-----------

7. Snu håndstøtteholderen og ta ut de fire skruene (to på hver side) som holder høytalerne til håndstøtteholderen.
  8. Løft høytalerne av håndstøtteholderen.
- 

### Montere høytalerne

1. Plasser høytalerne i håndstøtteholderen og sett inn de fire skruene (to på hver side) som holder høytalerne til håndstøtteholderen.
2. Monter håndstøtteholderen (se [Montere håndstøtteholderen](#)).
3. Sett inn igjen harddisken (se [Montere harddisken](#)).

4. Monter håndstøtten (se [Montere håndstøtten](#)).
  5. Monter tastaturet (se [Montere tastaturet](#)).
  6. Sett inn batteriet (se [Sette inn batteriet](#)).
- 

[Tilbake til innholdssiden](#)

[Tilbake til innholdssiden](#)

## Hovedkort

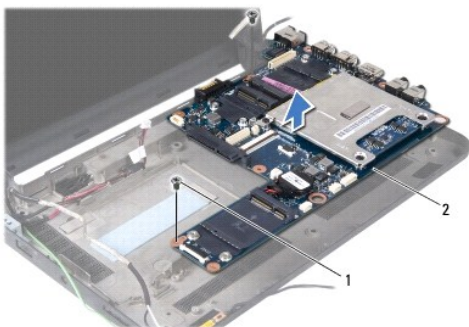
### Dell™ Inspiron™ 1010 Servicehåndbok

- [Demontere hovedkortet](#)
- [Montere hovedkortet](#)
- [Skrive inn servicemerket i BIOS](#)
- [Velge tastaturmatrise](#)

- ⚠ ADVARSEL:** Før du arbeider inne i datamaskinen, må du lese sikkerhetsinformasjonen som fulgte med datamaskinen. For mer informasjon om beste praksis, se hjemmesiden for oppfyllelse av vedtekter på [www.dell.com/regulatory\\_compliance](http://www.dell.com/regulatory_compliance).
- ⚠ FORHOLDSREGL:** For å unngå elektrostatisk utlading, kan du bruke en jordingsstropp rundt håndleddet eller berøre en umalt metallflate med jevne mellomrom.
- ⚠ FORHOLDSREGL:** Bare sertifisert servicepersonell må utføre reparasjoner på datamaskinen. Skade forårsaket av servicearbeid som ikke er godkjent av Dell™, dekkes ikke av garantien.
- ⚠ FORHOLDSREGL:** For å unngå skader på hovedkortet, bør du ta ut hovedbatteriet (se [Ta ut batteriet](#)) før du arbeider inne i datamaskinen.

## Demontere hovedkortet

1. Følg anvisningene i [Før du begynner](#).
2. Ta ut batteriet (se [Ta ut batteriet](#)).
3. Demonter tastaturet (se [Demontere tastaturet](#)).
4. Demonter håndstøtten (se [Demontere håndstøtten](#)).
5. Ta ut harddisken (se [Ta ut harddisken](#)).
6. Demonter håndstøtteholderen (se [Demontere håndstøtteholderen](#)).
7. Ta ut klokkebatteriet (se [Ta ut klokkebatteriet](#)).
8. Demonter 2-i-1-minne- og prosessorkortet (se [Demontere 2-i-1 minne- og prosessorkortet](#)).
9. Ta ut minikortene (se [Ta ut minikortet](#)).
10. Ta ut TV-mottakerkortet (se [Demontere TV-mottakerkortet](#)).
11. Demonter 3-i-1-mediekortleseren (se [Demontere mediekortleseren](#)).
12. Ta ut de to skruene som holder hovedkortet til datamaskinbasen.




1	skruer (2)	2	hovedkort
---	------------	---	-----------


13. Løft hovedkortet ut av datamaskinbasen.

## Montere hovedkortet

1. Sett hovedkortet på datamaskinbasen.
2. Sett inn de to skruene som holder hovedkortet til datamaskinbasen.
3. Monter 3-i-1-mediekortleseren (se [Montere mediekortleseren](#)).
4. Sett inn TV-mottakerkortet (se [Montere TV-mottakerkortet](#)).
5. Sett inn minikortene (se [Sette inn minikortet](#)).
6. Monter 2-i-1-prosessor- og minnekortet (se [Montere 2-i-1 minne- og prosessorkort](#)).
7. Sett inn igjen klokkebatteriet (se [Sette inn klokkebatteriet](#)).
8. Monter håndstøtteholderen (se [Montere håndstøtteholderen](#)).
9. Sett inn igjen harddisken (se [Montere harddisken](#)).
10. Monter håndstøtten (se [Montere håndstøtten](#)).
11. Monter tastaturet (se [Montere tastaturet](#)).
12. Sett inn batteriet (se [Sette inn batteriet](#)).

 **FORHOLDSREGEL:** Før du slår på maskinen må du skru inn igjen alle skruer og kontrollere at det ikke ligger igjen løse skruer inni datamaskinen. Ellers kan dette medføre skade på datamaskinen.

13. Slå på datamaskinen.

 **MERK:** Etter at du har skiftet ut hovedkortet, må du skrive inn datamaskinens servicemerke i BIOS på det nye hovedkortet.

14. Skriv inn servicemerket (se [Skrive inn servicemerket i BIOS](#)).
15. Tastaturmatrisen kan bli endret når du skifter hovedkort. Se [Velge tastaturmatrise](#) for å velge tastaturmatrise i henhold til landet du bor i.

---

## Skrive inn servicemerket i BIOS

1. Forsikre deg om at strømadapteren er pluggert i og at hovedbatteriet er installert på riktig måte.
2. Trykk <F2> under POST for å gå inn i systemkonfigurasjonen.
3. Naviger til sikkerhetskategorien og skriv inn servicemerket i **Angi servicemerke**-feltet.

---

## Velge tastaturmatrise

1. Slå av datamaskinen (se [Slå av datamaskinen](#)).
2. Hvis datamaskinen er koblet til strømadapteren, må du koble strømadapteren fra datamaskinen.
3. Trykk og hold inne følgende tastekombinasjon for den ønskede tastaturmatrisen:
  - o Alle land unntatt Brasil: <Fn><S>
  - o Bare Brasil: <Fn><E>
4. Koble strømadapteren til datamaskinen, og plugg den deretter inn i en stikkontakt eller et overspenningsvern.
5. Slipp tastekombinasjonen.

---

[Tilbake til innholdssiden](#)

[Tilbake til innholdssiden](#)

## Dell™ Inspiron™ 1010 Servicehåndbok



**MERK:** En MERK inneholder viktig informasjon som gjør at du kan bruke datamaskinen mer effektivt.



**FORHOLDSREGEL:** En FORHOLDSREGEL angir enten potensiell fare for maskinvaren eller tap av data og forteller hvordan du kan unngå problemet.



**ADVARSEL:** En ADVARSEL angir en potensiell skade på gjenstander, personskaade eller død.

Informasjonen i dette dokumentet kan endres uten varsel.  
© 2009 Dell Inc. Med enerett.

Reproduksjon av dette materialet i enhver form er strengt forbudt uten skriftlig tillatelse fra Dell Inc.

Varemerker som brukes i denne teksten: *Dell*, *DELL*-logoen og *Inspiron* er varemerker for Dell Inc.; *Bluetooth* er et registrert varemerke som eies av Bluetooth SIG, Inc. og brukes av Dell på lisens; *Microsoft*, *Windows*, *Windows Vista* og *Windows Vista*-startknapplogoen er enten varemerker eller registrerte varemerker for Microsoft Corporation i USA og/eller andre land.

Andre varemerker og varenavn kan være brukt i dette dokumentet som en henvisning til institusjonene som innehar rettighetene til merkene og navnene, eller til produktene. Dell Inc. fraskriver seg enhver eierinteresse for varemerker og varenavn som ikke er deres egne.

Februar 2009 Rev. A00

---

[Tilbake til innholdssiden](#)

[Tilbake til innholdssiden](#)

## TV-mottakerkort (ekstrautstyr)

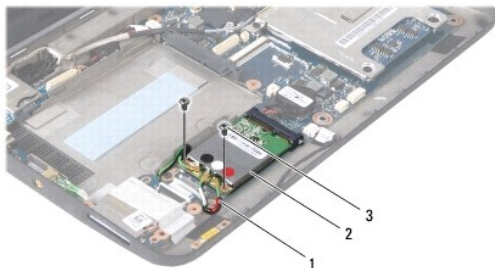
Dell™ Inspiron™ 1010 Servicehåndbok

- [Demontere TV-mottakerkortet](#)
- [Montere TV-mottakerkortet](#)

- ⚠ ADVARSEL:** Før du arbeider inne i datamaskinen, må du lese sikkerhetsinformasjonen som fulgte med datamaskinen. For mer informasjon om beste praksis, se hjemmesiden for oppfyllelse av vedtekter på [www.dell.com/regulatory\\_compliance](http://www.dell.com/regulatory_compliance).
- ⚠ FORHOLDSREGEL:** For å unngå elektrostatisk utlading, kan du bruke en jordingsstropp rundt håndleddet eller berøre en umalt metallflate med jevne mellomrom.
- ⚠ FORHOLDSREGEL:** Bare sertifisert servicepersonell må utføre reparasjoner på datamaskinen. Skade forårsaket av servicearbeid som ikke er godkjent av Dell™, dekkes ikke av garantien.
- ⚠ FORHOLDSREGEL:** For å unngå skader på hovedkortet, bør du ta ut hovedbatteriet (se [Ta ut batteriet](#)) før du arbeider inne i datamaskinen.
- 🔍 MERK:** Tilgjengeligheten av TV-mottakerkortet varierer etter region.

### Demontere TV-mottakerkortet

1. Følg anvisningene i [Før du begynner](#).
2. Ta ut batteriet (se [Ta ut batteriet](#)).
3. Demonter tastaturet (se [Demontere tastaturet](#)).
4. Demonter håndstøtten (se [Demontere håndstøtten](#)).
5. Ta ut harddisken (se [Ta ut harddisken](#)).
6. Demonter håndstøtteholderen (se [Demontere håndstøtteholderen](#)).
7. Demonter 3-i-1-mediekortleseren (se [Demontere mediekortleseren](#)).
8. Koble de tre TV-mottakerkortkablene fra kontaktene på TV-mottakerkortet.
9. Løsne TV-mottakerkortet ved å ta ut de to skruene som holder kortet til hovedkortkontakten.



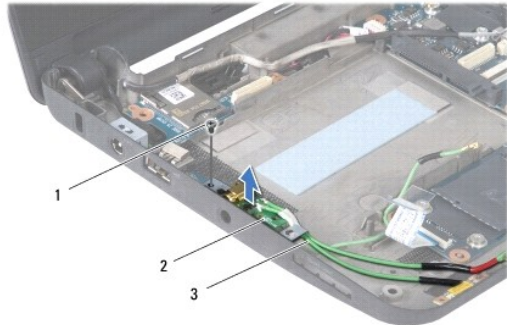
1	kabler til TV-mottakerkort (3)	2	TV-mottakerkort	3	skruer (2)
---	--------------------------------	---	-----------------	---	------------

10. Løft TV-mottakerkortet ut av kontakten på hovedkortet.





11. Ta ut skruen som holder TV-mottakerkontaktkortet.



1	skruen	2	TV-mottakerkontaktkort	3	TV-mottakerkontaktkabler
---	--------	---	------------------------	---	--------------------------

12. Løft TV-mottakerkontaktkortet av datamaskinbasen.

---

## Montere TV-mottakerkortet

1. Ta det nye TV-mottakerkortet ut av emballasjen.

**⚠ FORHOLDSREGEL:** Bruk fast og jevnt trykk til å skyve kortet på plass. Hvis du bruker for mye makt, kan du skade kontakten.

2. Sett inn TV-mottakerkortet i 45 graders vinkel i den aktuelle kontakten på hovedkortet.
3. Trykk den andre enden av TV-mottakerkortet ned i sporet på hovedkortet.
4. Sett inn igjen de to skruene som fester TV-mottakerkortet til hovedkortet.
5. Sett TV-mottakerkontaktkortet på datamaskinbasen og sett inn igjen skruen som holder TV-mottakerkontaktkortet til datamaskinbasen.
6. Koble de tre TV-mottakerkortkablene til kontaktene på TV-mottakerkortet.
7. Monter 3-i-1-mediekortleseren (se [Montere mediekortleseren](#)).
8. Monter håndstøtteholderen (se [Montere håndstøtteholderen](#)).
9. Sett inn igjen harddisken (se [Montere harddisken](#)).
10. Monter håndstøtten (se [Montere håndstøtten](#)).
11. Monter tastaturet (se [Montere tastaturet](#)).
12. Sett inn batteriet (se [Sette inn batteriet](#)).



[Tilbake til innholdssiden](#)

## USB- og SIM-kort (tilleggskort 2)

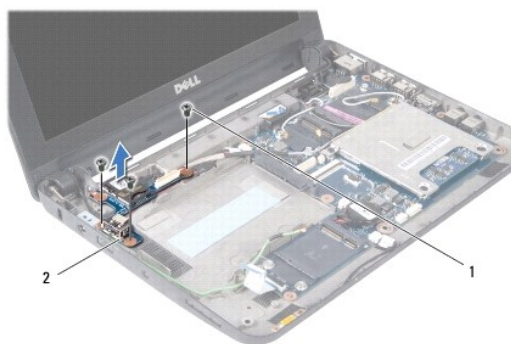
Dell™ Inspiron™ 1010 Servicehåndbok

- [Demontere USB- og SIM-kortet](#)
- [Montere USB- og SIM-kortet](#)

- ⚠ ADVARSEL:** Før du arbeider inne i datamaskinen, må du lese sikkerhetsinformasjonen som fulgte med datamaskinen. For mer informasjon om beste praksis, se hjemmesiden for oppfyllelse av vedtekter på [www.dell.com/regulatory\\_compliance](http://www.dell.com/regulatory_compliance).
- ⚠ FORHOLDSREGEL:** For å unngå elektrostatisk utlading, kan du bruke en jordingsstropp rundt håndleddet eller berøre en umalt metallflate med jevne mellomrom.
- ⚠ FORHOLDSREGEL:** Bare sertifisert servicepersonell må utføre reparasjoner på datamaskinen. Skade forårsaket av servicearbeid som ikke er godkjent av Dell™, dekkes ikke av garantien.
- ⚠ FORHOLDSREGEL:** For å unngå skader på hovedkortet, bør du ta ut hovedbatteriet (se [Ta ut batteriet](#)) før du arbeider inne i datamaskinen.

### Demontere USB- og SIM-kortet

1. Følg anvisningene i [Før du begynner](#).
2. Ta ut batteriet (se [Ta ut batteriet](#)).
3. Demonter tastaturet (se [Demontere tastaturet](#)).
4. Demonter håndstøtten (se [Demontere håndstøtten](#)).
5. Ta ut harddisken (se [Ta ut harddisken](#)).
6. Demonter håndstøtteholderen (se [Demontere håndstøtteholderen](#)).
7. Ta ut de tre skruene som holder USB- og SIM-kortet til datamaskinbasen.
8. Løft USB- og SIM-kortet ut av datamaskinbasen.



1	skruer (3)	2	USB- og SIM-kort
---	------------	---	------------------

### Montere USB- og SIM-kortet

1. Innrett hullene i USB- og SIM-kortet til forhøyningene på datamaskinbasen.
2. Sett inn de tre skruene som holder USB- og SIM-kortet til datamaskinbasen.
3. Monter håndstøtteholderen (se [Montere håndstøtteholderen](#)).
4. Sett inn igjen harddisken (se [Montere harddisken](#)).

5. Monter håndstøtten (se [Montere håndstøtten](#)).
  6. Monter tastaturet (se [Montere tastaturet](#)).
  7. Sett inn batteriet (se [Sette inn batteriet](#)).
- 

[Tilbake til innholdssiden](#)